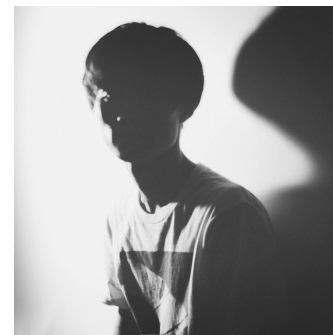


Photographer

rai

- 1997 東京都生まれ
- 2020 武蔵大学 経済学部卒業
- 2020 株式会社アマネフォトグラフィ入社
- 2023 株式会社アマネ所属



フォトグラファーである父の影響から、グラフィック・ムービー双方における活動をはじめ。様々な媒体を通して培った技術や経験、創造してきたクリエイティブ力は、「グラフィックとムービー双方を両軸とする」raiの根幹であり、多様化するビジュアル領域に対する強みである。動的な視点で断片を切り取り、紡いでいく、ストーリー性のある画作りと構成を得意とする。

Tel : 070-7797-5435 E-Mail : r.matsumoto@amana.jp

HP : <https://amana-visual.jp/photographers/rai>

IG : <https://www.instagram.com/rai.matsumoto>